



Unser Programm im Überblick

Platten und Folien aus
thermoplastischen Kunststoffen





Kunststoffplatten & Kunststofffolien

Stärken und Breiten:

- Plattenstärke: von 0,35 - 12,5 mm
- Plattenbreite: von 300 - 2300 mm
- Plattenlänge: von 300 - 5300 mm
- Rollenstärke: von 0,35 - 2,5 mm
- Rollenbreite: von 300 - 1600 mm

- ✓ Monoextrusion ✓ Koextrusion ✓ Abmischung ✓ Nachbearbeitung ✓ Zuschnitte

Plattenfarben und Rollenfarben:

- natur, schwarz, weiss, und farbig nach RAL, Pantone, HKS oder Mustervorlage

Oberflächen:

- beidseitig maschinenglatt
- diverse Narbungen (auch beidseitig)
- einseitig glänzend
- Kennstreifen
- Dekore

Coronabehandlung:

- ein- oder beidseitig

Schutzfolien ein- oder beidseitig

Blends



Anwendungsgebiete:

- Tiefziehen
- mechanisches Verarbeiten
- Verkleben

Typen:

> PS/PE-Blend

- mit variablem PE-Anteilen
- anwendungsbezogene Abmischung
- glänzend
- matt

> PS/PE-EL-Blend

elektrisch leitfähig

> PS (SB) mit Brandschutzausrüstung

- UL94-V0
- UL94-V2
- Glühdraht 750°C + 850°C

> ABS-SE mit Brandschutzausrüstung UL94-V0

> ABS/PC

ABS mit PC-Anteilen bis 65%
auch mit FlammSchutzausrüstung UL94-V0

> ABS/PA

ABS mit PA-Anteilen
mit Brandschutzausrüstung UL94-V0

> ASA/PC-Blend

verschiedene Kombinationen
verschiedene Oberflächen

Hochschlagfestes Polystyrol (SB/HIPS)

Anwendungsgebiete:

- Tiefziehen
- Siebdruck
- Offsetdruck
- Digitaldruck
- Lackieren
- mechanisches Verarbeiten
- Verkleben

Zusatzrüstungen:

- antibakteriell
- Antistatikum
- schwer entflammbar
- UV-Stabilisierung
- permanent antistatisch
- erhöhte Schlagzähigkeit
- mit Kennstreifen
- Coronabehandlung
- Schutzfolie ein- & beidseitig

Varianten:

- > **SB Coex (Koextrusion)**
vier Materialien in bis zu sechs Schichten
Rollen oder Platten
- > **SBS Clear - Styrolux**
- > **SBS Clear - Styrolux mit Glanzschicht**
transparentes SBS/GPPS
- > **Frost / ICE / Kristall**
transluzent mit herausragender Optik
- > **Polystyrol SB-Regenerat**
aus Mahlgut, Mischfarben oder Umarbeitung,
wahlweise als Abmischung und/oder mit
Zusatzrüstung
- > **PS-TPE (S) Coex**
PS mit einer TPE-Oberschicht,
rutschfeste Oberschicht mit
außergewöhnlicher Haptik (Softtouch-Feeling),
verschiedene Kombinationen oder Oberflächen
- > **Polystyrol SB-EL**
elektisch leitfähig,
volumen- oder oberflächenleitfähig
- > **PS SB-IDP**
dissipativ leitfähig, auch farbig möglich,
volumen- oder oberflächenleitfähig
- > **PS SB-ESD-NANO TUBE**
auf Basis eines schwarzen, leitfähigen
Polystyrol-Karbon-Nanotube-Konzentrates
- > **PS SB-SE**
 - Brandschutzrüstung UL 94 V0
 - Glühdrath 750° + 850°



Anwendungsgebiete:

- Tiefziehen
- Lackieren
- Bedrucken
- mechanisches Verarbeiten
- Verkleben

Zusatzausrüstungen:

- antibakteriell
- erhöhte Schlagzähigkeit
- schwer entflammbar
- UV-Stabilisierung
- mit Kennstreifen
- Schutzfolie ein- & beidseitig

Koextrusion:

vier Materialien o. Farben,
in bis zu 6 Schichten

zum Beispiel:

- Neuware/Regenerat
- Matt/Standard oder Regenerat
- ASA/ABS-Standard oder Regenerat
- PMMA (glänzend und matt/ABS-Neuware)
- TPU/ABS-Neuware oder Regenerat
(TPU auch beidseitig)
- TPE/ABS-Neuware oder Regenerat
(TPE auch beidseitig)

Varianten:

> ABS-SG

- hochschlagfest, seidenglänzend

> ABS-HG

- hochschlagfest, hochglänzend

> ABS-M

- schlagfest, matt

> ABS-HH

- erhöht wärmeformbeständig

> ABS-SE

- mit Brandschutzausrüstung UL 94 V0 oder
Glühdraht 650°

> ABS-Regenerat

- aus Mahlgut, Mischfarben oder Umarbeitung,
wahlweise als Abmischung und/oder mit
Zusatzausrüstung

> ABS-Coex Koextrusion in Varianten

- verschiedene Material-, Farb- oder
Oberflächenkombinationen, 2-6 schichtig,
Rollen oder Platten

> ABS / PMMA Coex

- ABS mit PMMA-Oberschicht
matt, hochglänzend, transparent, farbig,
verschiedene Kombinationen, verschiedene
Oberflächen, auch in ESD-Ausführung

> ABS / PMMA / PMMA-Coex

- ABS mit PMMA eingefärbt und einer
transparenten PMMA-Deckschicht

> ABS-Neuware / ABS-Regenerat-Coex

> ABS-matt / ABS-Standard od. Regenerat-Coex

> ABS / TPU-Coex

- ABS mit einer TPU-Oberschicht
einseitig oder beidseitig
rutschfeste, abriebfeste Oberschicht
verschiedene Kombinationen und Oberflächen
auch mit Kennstreifen oder UV-beständig
auch in ESD-Ausführung

> ABS / PC-Blend

- ABS mit PC-Anteilen bis 65%
auch mit Brandschutzausrüstung

> ABS / PA-Blend

- ABS mit PA-Anteilen



witterungsbeständig, hochschlagzäh

Platten und Rolle mit hoher Zähigkeit und Steifigkeit für Tiefziehen, mechanisches Verarbeiten
Beständig gegen Chemikalien, Witterungseinflüssen, UV-Strahlen, Seewasser etc.
Für den Außeneinsatz.

Anwendungsgebiete:

- Tiefziehen
- mechanisches Verarbeiten
- Verkleben

Zusatzausrüstungen:

- erhöht UV-beständig

Typen:

- > **ASA-G**
glänzend (Standard)
- > **ASA-M**
matt
- > **ASA-SM**
supermatt

Koextrusion:

vier Materialien o. Farben,
in bis zu 6 Schichten
ASA-Neuware/ABS-Neuware od. Regenerat
(ASA auch beidseitig)

Varianten:

> **ASA / ABS-Coex**

ABS mit ASA-Oberschicht
Rollen und Platten
verschiedene Kombinationen
verschiedene Oberflächen
verschiedene Farbkombinationen

> **ASA-SoftTouch**

Platten mit außergewöhnlicher Haptik
(Softtouch-Feeling), Antirutsch-Effekt
als Mono- oder Koextrusion zum Tiefziehen,
Kleben, mechnisches Bearbeiten
für Display, Verpackung, Deko, Verkleidungen etc.
Innen- oder Außeneinsatz
Oberfläche maschinenglatt oder genarbt



Anwendungsgebiete:

- Tiefziehen
- mechanisches Verarbeiten
- Verkleben

Varianten:

> PS (SB) elektrisch leitfähig

(Neuware, Regenerat oder Umarbeitung)

Typen:

- volumenleitfähig
- oberflächenleitfähig
- erhöht schlagzäh modifiziert
- Einstellungen von $10^3 - 10^7$ Ohm/cm²
- individuelle Einstellung der Leitfähigkeit nach Absprache

> ABS elektrisch leitfähig

Neuware

- volumenleitfähig
- oberflächenleitfähig

> PS/PE-Blend elektrisch leitfähig

Typen:

- volumenleitfähig
- oberflächenleitfähig
- Einstellungen von $10^4 - 10^6$ Ohm/cm²

> TPE-elektrisch leitfähig /

PS (SB) elektrisch leitfähig - Koextrusion

(PS EL mit einer Deckschicht TPE-EL;
TPE-EL auch beidseitig)

> TPE-elektrisch leitfähig /

PS/PE-Blend elektrisch leitfähig - Koextrusion

(PS (SB) /PE-Blend-EL mit einer Deckschicht
TPE-EL; TPE-EL auch beidseitig)

> TPU-elektrisch leitfähig /

ABS-elektrisch leitfähig - Koextrusion

(ABS elektrisch leitfähig mit TPU-elektrisch
leitfähiger Oberschicht; TPU-EL auch beidseitig)

> PS (SB) ESD-Nano-Tube

- erweiterter Einstellbereich des elektrisch leitfähigen Widerstandes ($10^2 - 10^{10}$ Ohm)
- geringer Materialabrieb
- homogene elektrische Eigenschaften
- keine Vortrocknung erforderlich
- keine Feuchtigkeitsaufnahme während der Lagerzeit
- kein Leitfähigkeitsverlust beim Tiefziehen
- gute Verformungseigenschaften
= verkürzte Zykluszeiten
- ausgezeichnete Oberflächenqualität
- geringeres spezifisches Gewicht
- gute Schlagzähigkeit



Anwendungsgebiete:

- Tiefziehen
- mechanisches Verarbeiten
- Verkleben

Varianten:

> TPU/ABS-Koextrusion, TPU auch beidseitig

Typen:

- TPU-Standard (glänzend)
- TPU-matt
- TPU (aliphatisch), erhöht UV-beständig
- elektrisch leitfähig
- angepasste Shorehärte

> ABS-Softtouch (TPE) / ABS-Koextrusion

> ASA-Softtouch (TPE) / ABS-Koextrusion

> PS (SB)-Softtouch / TPE-Koextrusion

Polystyrol-Softtouch

Typen:

- angepasste Shorehärte
- elektrisch leitfähig

Dekor / Spiegel



Anwendungsgebiete:

- Tiefziehen (bedingt)
- Siebdruck
- Offsetdruck
- Digitaldruck
- Lackieren
- mechanisches Verarbeiten
- Verkleben

Zusatzausrüstungen:

- Antistatikum
- schwer entflammbar
- UV-Stabilisierung
- permanent antistatisch
- erhöhte Schlagzähigkeit
- Schutzfolie ein- & beidseitig

Varianten:

> Dekorfolienkaschierung, raffinierte Optik auf Polystyrol (SB) oder ABS

- z.B. alu, silber gebürstet, Carbon
- Sonderdekore auf Anfrage
- Dekorfolien auf Basis: PMMA, PET, ABS
- matt oder glänzend
- Schutzfolie

> Heißprägung auf Polystyrol oder ABS

- Dekore auf Anfrage
- matt oder glänzend
- Schutzfolie

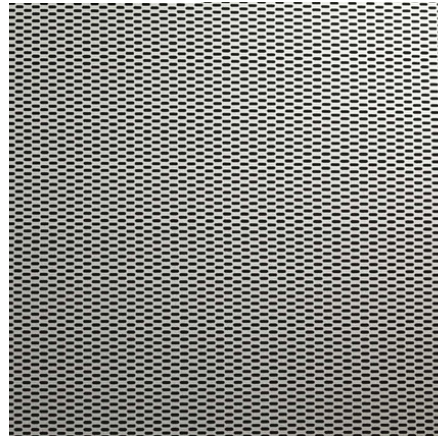
> Polystyrol (SB)-Spiegel

- silber, gold, titanium
- silber: 2.000 x 1.000 x 1,0 - 3,0
- Unterschicht in schwarz oder weiss

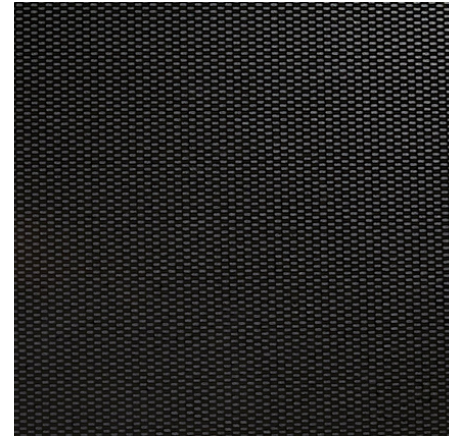
Spiegel in silber vom Lager lieferbar.



Alu gebürstet



Carbon Silber



Carbon Schwarz



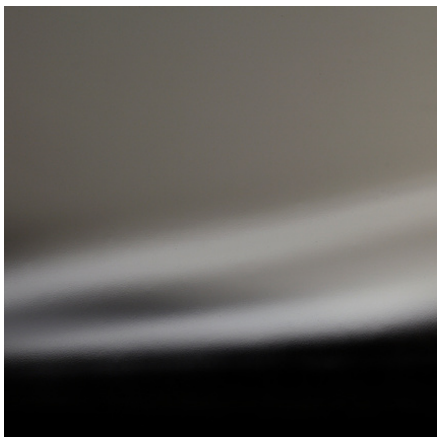
Holzdekor



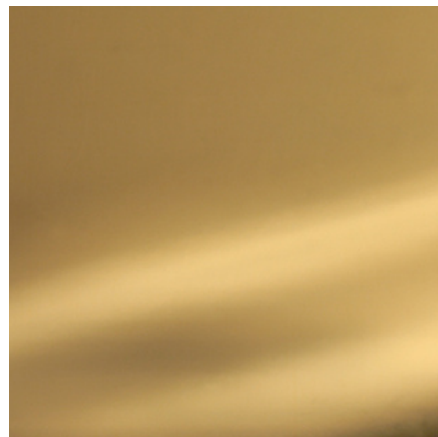
Holzdekor mit Narbung



Holzdekor mit Narbung



Spiegelfolie Silber



Spiegelfolie Gold



Heißprägung



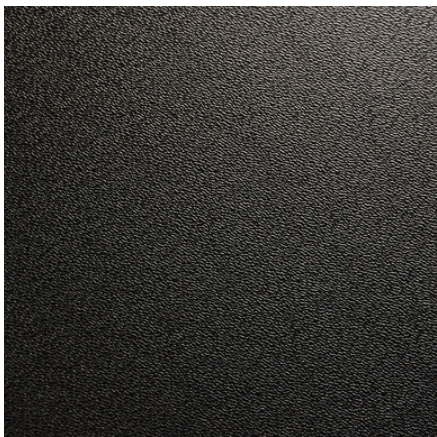
Feine Narbung
KVS 3



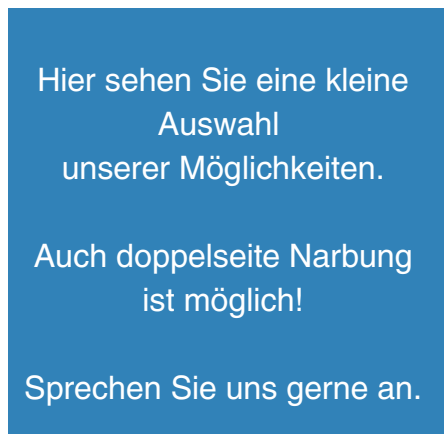
Plano-Narbung
KVS 5



Feine Rindsledernarbung
(Daimler-Benz-Zulassung)
KVS 6



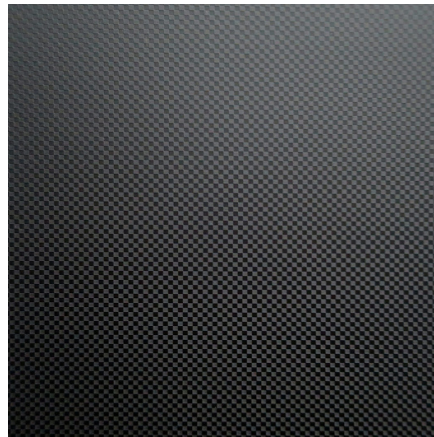
Pinseal-Narbung
KVS 8



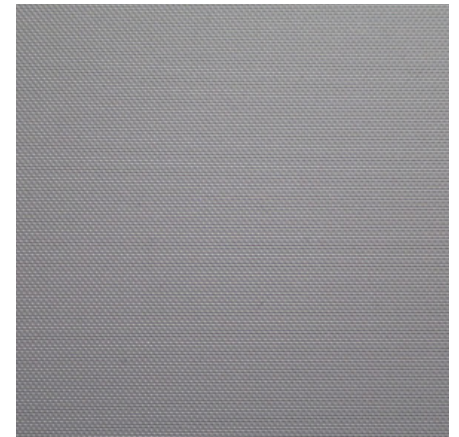
Feine Plano-Narbung
KVS 9



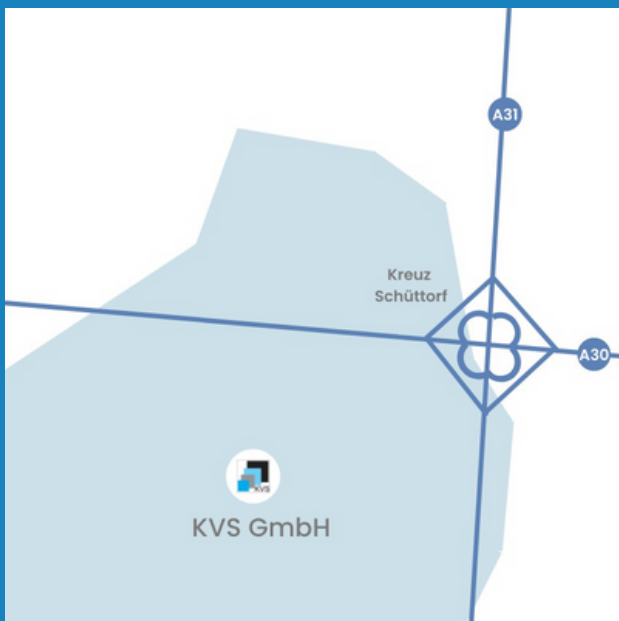
Grobe Narbung
KVS 11



Square
KVS 22



Magic Pearl
KVS 23



KVS GmbH

Niedersachsenstraße 16
48465 Schüttorf

Telefon: + 49 (0) 59 23 / 90 36-0

Telefax: + 49 (0) 59 23 / 90 36-29

E-Mail: info@kvs-gmbh.com

Internet: www.kvs-gmbh.com

